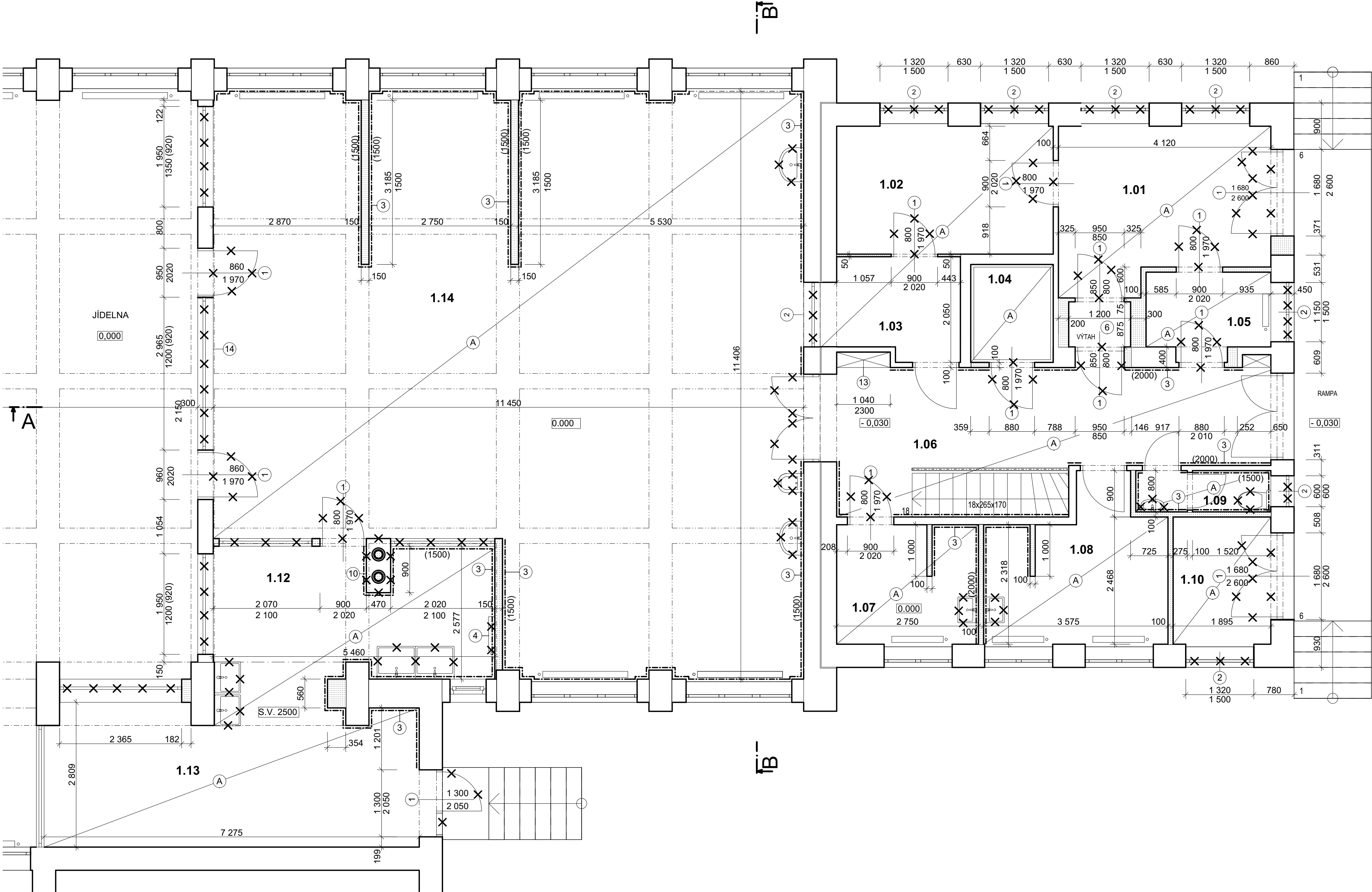


Půdorys 1NP - Stávající stav + bourací práce - Část A



LEGENDA MÍSTNOSTÍ:

Č.	Název místnosti	Plocha (m2)	Podlaha	Stěny	Strop
1.01	PŘÍJEM ZBOŽÍ	12,55	LITÉ TERACO	MALBA	MALBA
1.02	SKLAD POTRAVIN	10,55	LITÉ TERACO	MALBA	MALBA
1.03	STOLNÍ MRAŽÁKY	4,50	LITÉ TERACO	MALBA	MALBA
1.04	SKLAD ZELENINY	3,04	LITÉ TERACO	MALBA	MALBA
1.05	SKLAD UKL. PROSTŘEDKŮ	3,81	PVC	MALBA	MALBA
1.06	CHODBA	18,14	LITÉ TERACO	KERAMICKÝ OBKLAD(2m)/MALBA	MALBA
1.07	HYGIENICKÁ MÍSTNOST	6,37	KERAMICKÁ DLAŽBA	KERAMICKÝ OBKLAD(1,5m)/MALBA	MALBA
1.08	KANCELÁŘ	9,50	PVC	MALBA	MALBA
1.09	WC	2,10	KERAMICKÁ DLAŽBA	KERAMICKÝ OBKLAD(1,5m)/MALBA	MALBA
1.10	SKLAD	5,02	LITÉ TERACO	MALBA	MALBA
1.12	MYČKA NÁDOBÍ	14,40	KERAMICKÁ DLAŽBA	KERAMICKÝ OBKLAD(1,5m)/MALBA	MALBA
1.13	MYČKA NÁDOBÍ	19,68	KERAMICKÁ DLAŽBA	KERAMICKÝ OBKLAD(1,5m)/MALBA	MALBA
1.14	VARNA	114,27	KERAMICKÁ DLAŽBA	KERAMICKÝ OBKLAD(1,5m)/MALBA	MALBA
		223,93 m2			

LEGENDA MATERIÁLŮ:

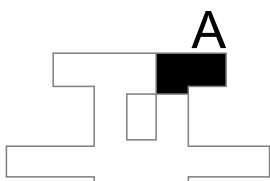
	STÁVAJÍCÍ KONSTRUKCE - CPP
	BOURANÉ KONSTRUKCE

LEGENDA SYMBOLŮ:


	DEMONTOVANÉ KONSTRUKCE
	VYBOURÁNÍ PODLAHY 50-150 mm PRO NOVÉ SKLADBY
	DEMONTÁŽ STÁVAJÍCÍ DVEŘNÍHO KŘÍDLA VČETNĚ VYBOURÁNÍ OCELOVÝCH ZÁRUBNÍ
	DEMONTÁŽ STÁVAJÍCÍHO OKNA
	VYBOURÁNÍ KERAMICKÉHO OBKLADU
	DEMONTÁŽ STÁVAJÍCÍHO RADIÁTORU - PŘÍPOJKU VYRÁDIT NEBO NOVĚ PROPOJIT DLE ZJIŠTĚNÉHO STÁVAJÍCÍHO STAVU
	VYBOURÁNÍ A DEMONTÁŽ NÁKLADNÍHO VÝTAHU
	DEMONTÁŽ STÁVAJÍCÍHO EL. ROZVADĚČE (BUDE INSTALOVÁNA NOVÁ SKŘÍŇ)
	DEMONTÁŽ VÝDEJOVÉHO OKNA VČETNĚ PARAPETU

POZNÁMKA :

- VEŠKERÉ RADIÁTORY ŮT BUDOU V ŘEŠENÝCH MÍSTNOSTECH DEMONTOVÁNY PRO JEJICH NÁSLEDNOU REPASÍ A ZPĚTNÉ NAPOJENÍ (POPIS V ČÁSTI D.1.4.0 VYTÁPĚNÍ)



0,000 = STÁVAJÍCÍ ÚROVEŇ PODLAHY V 1NP

Hlavní projektant:	Ing. arch. Libor Duga	 ATELIER Alis PARDUBICE, spol. s r. o. tel./fax.: 466 303 263, tel.: 603 482 262	
Zodp. projektant:	Ing. Tomáš Moudrý		
Vypracoval:	Ing. Zdeněk Sovák		
Kreslil:	Ing. Zdeněk Sovák		
Investor:	Pardubický kraj, Komenského náměstí 125, 530 02 Pardubice		
Místo:	Gorkého 350, 530 02 Pardubice, k.ú. Pardubice, parcela č. 5083	Formát:	6x44
Akce:		Datum:	03/2016
<b>Rekonstrukce kuchyňského provozu</b> <b>Domov mládeže a školní jídelna Pardubice</b>		Stupeň:	DPS
		Zakázkové číslo:	Z151016
Objekt:	SO 01 - Kuchyň, technické, provozní a hygienické zázemí	Měřítko:	1 : 50
Profese:	D 1.1. Architektonicko stavební řešení	Revize:	-
Název výkresu:	Púdorys 1NP - Stávající stav + bourací práce - Část A	Číslo výkresu:	Číslo kopie:
		D02	